

# MANUFAKTUR *für* WACHSTUM

AUSBILDUNG ZUR SYSTEMISCHEN FÜHRUNGSPERSÖNLICHKEIT

SELBSTBEWUSST FÜHREN

# INHALTSVERZEICHNIS

<i>Was wir mit Führung verbinden</i> .....	4
<i>Ziele und Zielgruppe</i> .....	6
<i>Arbeitsweise</i> .....	7
<i>Konzept und Aufbau</i> .....	8
<i>Menschen sind verschieden</i> .....	10
<i>Von der Haltung zum Handeln</i> .....	11
<i>Wenn das Problem zum Problem wird</i> .....	12
<i>Die Gruppe zum Laufen bringen</i> .....	13
<i>Vor Gruppen treten und bestehen</i> .....	15
<i>Teamsitzungen effektiv führen</i> .....	16
<i>Lebendige Ziele und Entscheidungen</i> .....	17
<i>Interkulturelle Kompetenz</i> .....	18
<i>Meine neue Führungsrolle</i> .....	19
<i>Organisatorisches</i> .....	20
<i>Wer wir sind</i> .....	21
<i>Unsere Räumlichkeiten</i> .....	22
<i>Unsere Trainer</i> .....	23
<i>Referenzen / Meinungen</i> .....	24
<i>Kontakt</i> .....	26

# SIE WOLLEN ...



- ... Ihre Wertvorstellungen in Ihr Führungsverhalten übersetzen?*
- ... Werte, Glaubenssätze und Grundhaltungen als verhaltenssteuernde Faktoren berücksichtigen?*
- ... eigene Konflikt-, Wahrnehmungs- und Verhaltensmuster wahrnehmen und bearbeiten?*
- ... Vertrauen als Grundwert etablieren?*
- ... Selbst- und Fremdwahrnehmung miteinander abgleichen?*
- ... auch unangenehmen Situationen professionell meistern?*
- ... vorhandene Potenziale in Ihrem Team definieren, sichten, entwickeln und nutzen?*
- ... Beziehungsnetzwerke verstehen und nutzen?*
- ... loslassen lernen?*
- ... die Selbstverantwortung Ihrer Mitarbeiter fördern?*
- ... Veränderungen an den entscheidenden Stellen initiieren können?*
- ... Veränderungsprozesse als Vorbild angehen und begleiten lernen?*
- ... ehrliches Feedback zu Stärken und Entwicklungspotenzialen?*
- ... eine kleine und interdisziplinär besetzte Ausbildungsgruppe?*

Nach mehrjähriger Erfahrung in der Entwicklungsarbeit (Coaching und Training) mit Führungskräften und Beraterpersönlichkeiten (Coachingausbildung) hat die Manufaktur für Wachstum das vorliegende Ausbildungskonzept für Führungspersönlichkeiten entwickelt.

Unser Anspruch lautet, Experte für die Entwicklung einzigartiger Führungspersönlichkeiten zu sein. Wir wollen Sie befähigen, selbstbewusst zu führen.

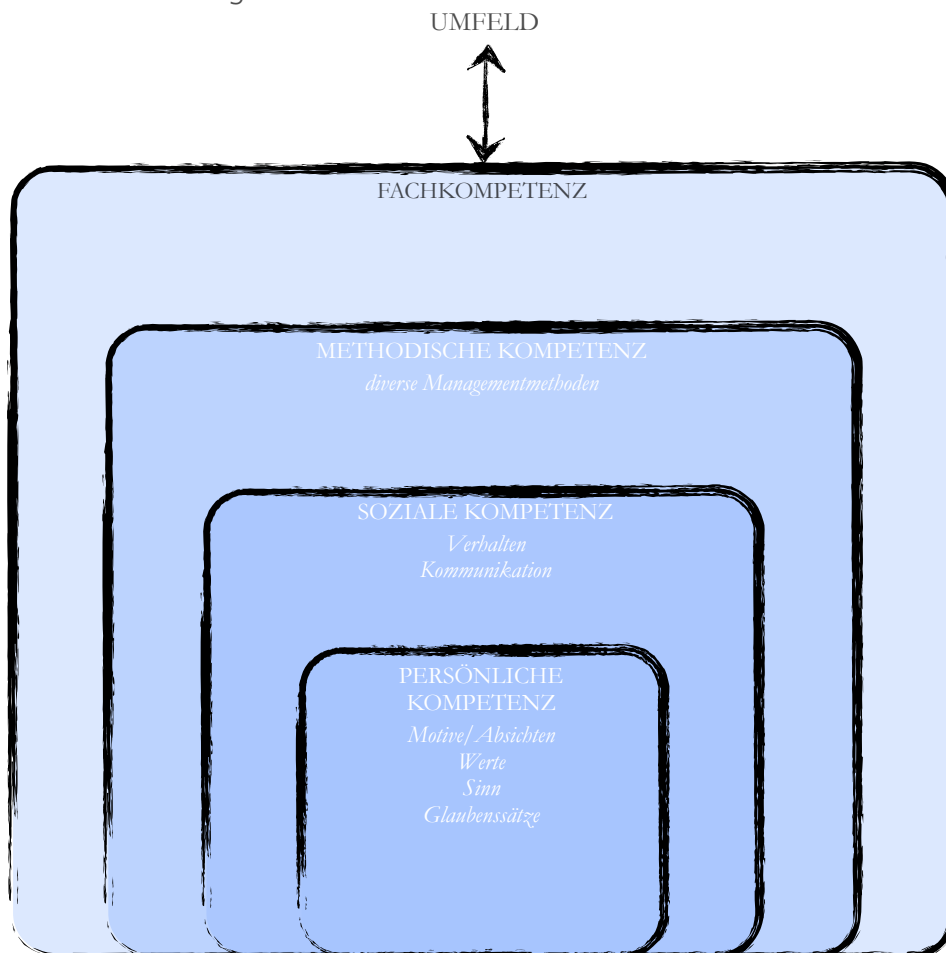
Im folgenden stellen wir Ihnen das Ausbildungskonzept, die Inhalte sowie die organisatorischen Bedingungen vor und laden Sie damit zugleich zum persönlichen Kennenlernen im kostenfreien Potenzial- und Zielgespräch ein.

# WAS WIR MIT FÜHRUNG VERBINDEN

Die Veränderungskultur unserer Zeit mit dem Bedarf an qualifizierter Unterstützung bei beruflichen Vorhaben und Veränderungsprozessen hat die Rolle von Führungskräften grundsätzlich verändert. So war in der Vergangenheit häufig Fachkompetenz ausschlaggebendes Kriterium für die Übernahme von Führungsverantwortung und zugleich Legitimation gegenüber den geführten Mitarbeitern. Die heute komplexen Arbeitsstrukturen erfordern eine veränderte Übernahme von Führungsverantwortung. Führungskräfte sind immer stärker dazu aufgerufen, als Coach im eigenen Unternehmen tätig zu sein.

Im Englischen gibt es eine Differenzierung, die sich in den Begriffen Management und Leadership äußert. Eine derartige Differenzierung ist in der deutschen Sprache bislang überfällig. Grundsätzlich kann somit unterschieden werden zwischen dem

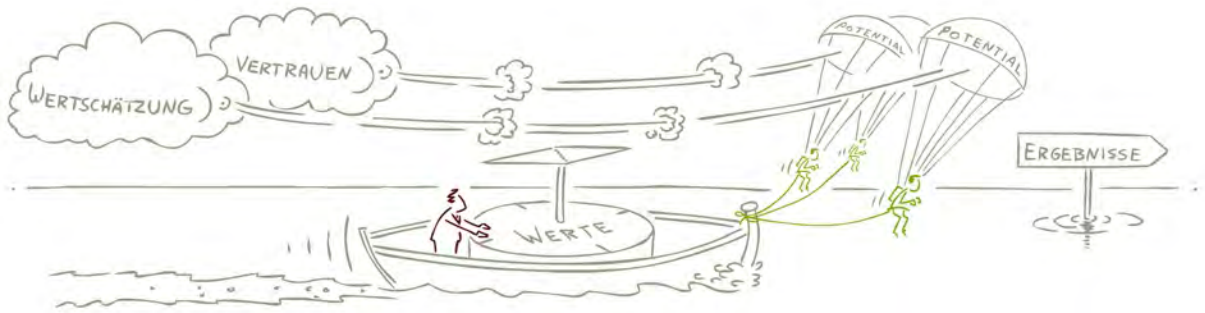
- Organisieren und Handhaben von Strukturen, Prozessen und materiellen Ressourcen sowie dem
- Führen und Entwickeln von persönlichen Kompetenzen.



Mit dieser Ausbildungsreihe wollen wir Sie im Führungsalltag unterstützen, Führungsinstrumente personen-, anlass- und situationgerecht einzusetzen. Zugleich wissen Sie, dass Ihre eigene Persönlichkeit Ihr wichtigstes Führungsinstrument ist. Daher lautet unser Anspruch Sie zu befähigen, selbstbewusst zu führen.

Führen in komplexen Zusammenhängen gelingt auf der Basis systemischen Denkens und Handelns. D. h. jeder Akteur versteht sein eigenes Handeln als Konsequenz und gleichzeitig Impuls für das Handeln anderer.

# ZIELE UND ZIELGRUPPE



Wir gehen mit einem hohen Anspruch an diese Ausbildung heran: wir bereiten Menschen auf die sensible Arbeit mit Menschen in Entscheidungs-, Veränderungs- und Konfliktsituation vor. Aus diesem Grund legen wir ausdrücklichen Wert darauf, keine reine Methodenvermittlung zu betreiben.

Ihre eigene Selbstklärung und die Entwicklung Ihrer Persönlichkeit hat entscheidenden Einfluss auf die Qualität Ihrer Führungsprozesse. Daher wollen wir diesem Prozess ausreichenden Raum geben, so dass Sie andere Menschen unterstützen können, erfolgreich Verantwortung zu übernehmen.

Die Tiefe der Ausbildungsarbeit erfordert eine grundsätzliche Bereitschaft, sich auf derartige Prozesse einzulassen. Daher dient ein persönliches Erstgespräch der Abklärung von inhaltlicher und persönlicher Eignung und Belastbarkeit.

Die Ausbildung richtet sich an Personen mit Führungserfahrung. Unsere Teilnehmer sind daher

- erfahrene Führungskräfte mit dem Wunsch, dass eigene Verhalten zu reflektieren und eigene Stärken weiter auszubauen,
- Menschen mit erster Führungserfahrung, die ihre Kompetenzen weiter stärken wollen,
- Menschen im Rollenwechsel z. B. von der Gruppen- zur Abteilungsleitung.

Die Ausbildungsinhalte ergänzen oder vertiefen Ihr vorhandenes Wissen, um

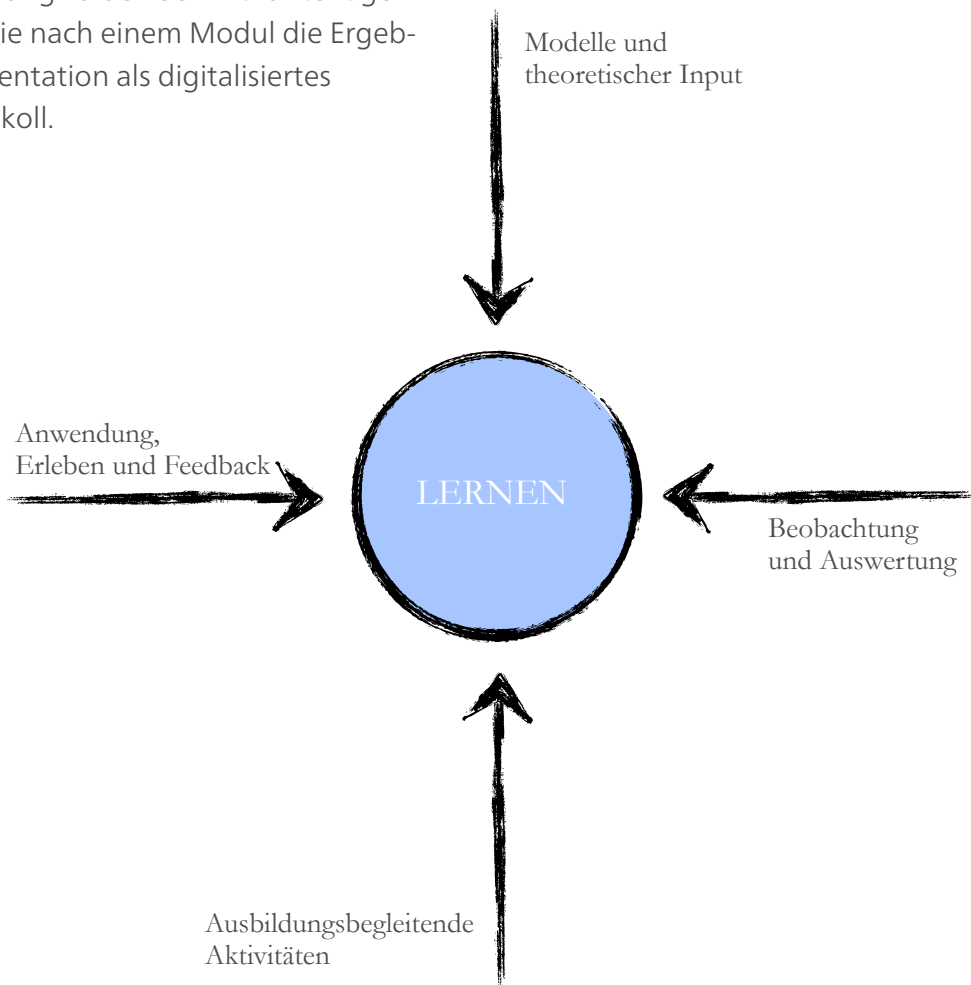
- selbstbewusst, also sich Ihrer selbstbewusst führen zu können
- Respekt und Wertschätzung lebendig sein zu lassen
- kraftvolle Zukunftsbilder zu zeichnen
- Verantwortung für Ihr Tun und Unterlassen zu übernehmen
- Ihre Wahrnehmung zu schärfen
- Teams in Ihrer Komplexität zusammenspielen zu lassen
- Ihren Führungsbereich innovativ und zielorientiert zu entwickeln.

# ARBEITSWEISE

Die Manufaktur für Wachstum verbindet in Lernsituation konsequent die Bearbeitung praxisbezogener Anliegen mit der Erarbeitung theoretischer Modelle. Da das eigene Erleben den Lernerfolg steigert, werden Sie sich mit sog. erlebnisaktivierenden Methoden von Beginn an in Ihrer Rolle der coachenden Führungspersönlichkeit erleben. Sie entwickeln Ihre eigenen Kompetenzen über Ausprobieren, Reflexion, Feedback und Beobachtung anderer Prozesse weiter. Im Fokus steht die Anwendbarkeit Ihrer Lernerfahrungen und -erfolge in Ihrem beruflichen Alltag.

Als Ergänzung zu den Seminarunterlagen erhalten Sie nach einem Modul die Ergebnisdokumentation als digitalisiertes Fotoprotokoll.

Zusätzlich begleiten Sie sich selbst mit eigenen Aufgaben und/oder Reflexionen in Ihrem Entwicklungsprozess. Ein zentraler Ort für die Dokumentation dieses Prozesses ist das Wachstumsbuch, das Sie zu Beginn der Ausbildung erhalten. Dieses hochwertige und handwerkliche Buch lädt Sie zur Auseinandersetzung, Dokumentation, Erweiterung usw. ein. Die Beschaffenheit des Buches erlaubt es Ihnen, es fortan zu einem ständigen Begleiter Ihres Führungsalltages werden zu lassen und mit Ihrer Persönlichkeit zu wachsen.



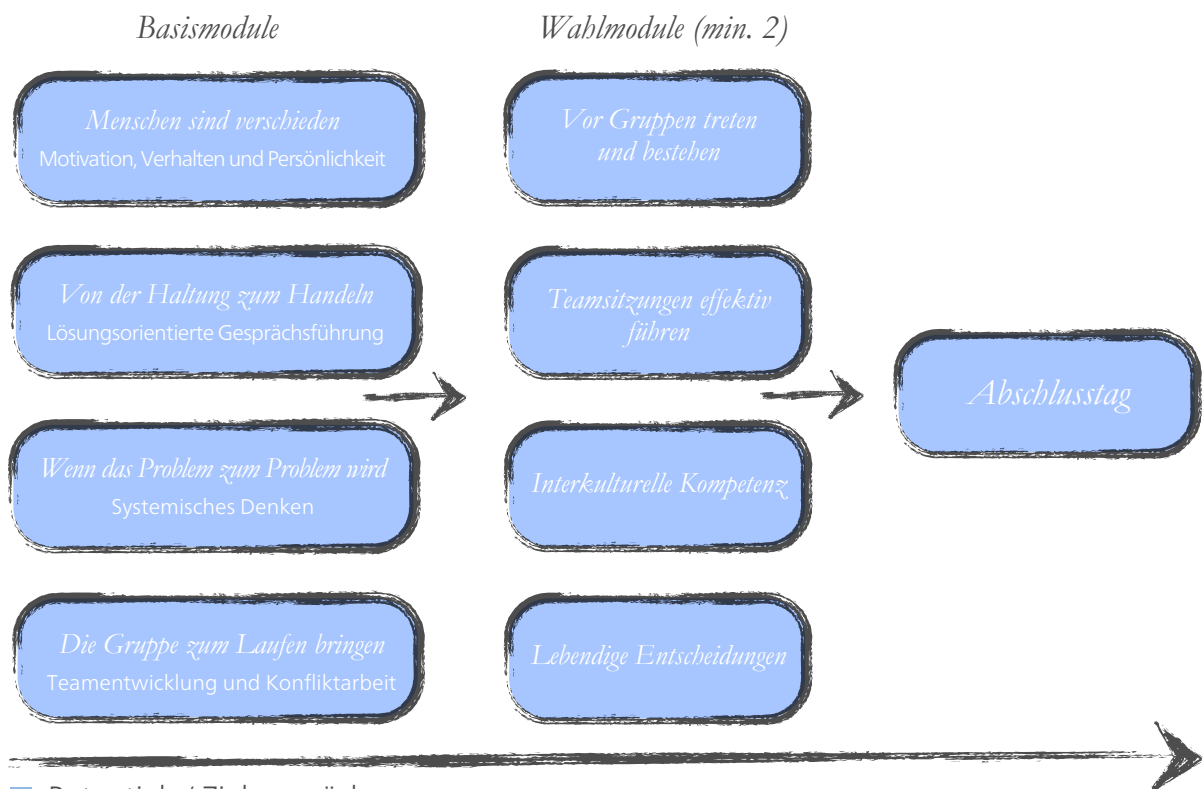
# KONZEPT UND AUFBAU

Der Einstieg erfolgt über das persönliche Potenzial- und Zielgespräch. Für Sie ist dies die Chance

- einen eigenen Eindruck von der Manufaktur für Wachstum und der Ausbildungsatmosphäre zu gewinnen.
- unsere Arbeitsweise und Philosophie zu erleben.
- zu prüfen, ob die inhaltliche und zwischenmenschliche Chemie stimmt.
- angrenzende / organisatorische Fragen zu klären.

Für uns ist das Einzelgespräch die Chance, individuell zu klären,

- mit welchen Vorerfahrungen Sie in die Ausbildung starten.
- welche individuelle Zielsetzung Sie verfolgen und welcher Auftrag an die Ausbilder damit verbunden ist.
- mit welchem Führungsverständnis Sie in die Ausbildung starten und ob unser Angebot dazu passt.
- ob Ihre persönlichen Rahmenbedingungen einen erfolgreichen Ausbildungsverlauf fördern.



- Potential- / Zielgespräch
- 3 Coachingeinheiten
- Wachstumsbuch
- ggfls. Begleitung im Alltag / Schattentag

Sie besuchen insgesamt vier Basismodule und mindestens zwei Wahlmodule. Mit den Wahlmodulen besteht die Chance, Ihrem persönlichen Entwicklungsplan gerecht zu werden. Auf Wunsch können Sie selbstverständlich auch mehr als zwei Wahlmodule besuchen.

Während der gesamten Ausbildung begleitet Sie Ihr persönliches Wachstumsbuch. Dies dient der Dokumentation persönlicher Meilensteine, Feedbacks aus der Praxis sowie persönlicher Arbeitsaufträge für den Praxistransfer.

Darüber hinaus erhalten Sie über den Ausbildungsverlauf insgesamt drei zweistündige Einzelcoachingeinheiten.

Auf Wunsch besteht zudem die Möglichkeit, einem Schattentag im Berufsalltag miteinander zu gestalten, wobei das letzte Drittel dieses Tages dem Feedback und der Auswertung der zuvor gewonnen Wahrnehmungen dient.

# MENSCHEN SIND VERSCHIEDEN

## MOTIVATION, VERHALTEN UND PERSÖNLICHKEIT



*Wie kann ich Verhalten von Menschen erklären?*

*Was motiviert Menschen?*

*Wie kann ich Motivation von Menschen fördern?*

*Welchen Einfluss haben Werte auf die zwischenmenschliche Kommunikation?*

*Welche Ängste und Bedürfnisse beeinflussen das Verhalten?*

*Was ist die Zielrichtung von Entwicklung?*

*Was sind meine eigenen prägenden Werte?*

*Wie trete ich auf und wie wirke ich?*

*Wie nutze ich Feedback als Führungsinstrument?*

### INHALTE UND ZIELE

Um Führungssituationen zielorientiert nutzen zu können, erhalten Sie einen Überblick über folgende Modelle und Inhalte:

- Die Wertelandkarte als Kompass
- Das Limbische System und die zentralen Emotionsysteme
- Der Ausdruck von Werten als motivationssteuernde Emotion
- Feedback als Führungsinstrument

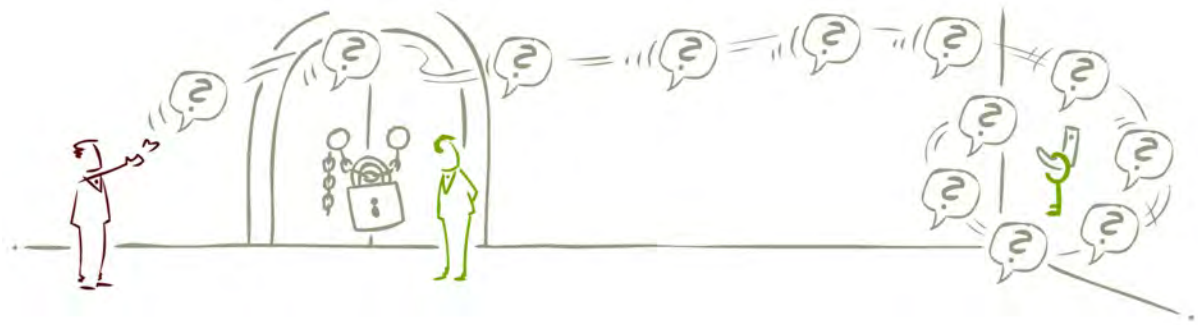
In dieses 1. Modul inkludiert ist die Teilnahme am Limbic Personality Check. Im Anschluss an das 1. Modul erfolgt eine telefonische Auswertung Ihres Persönlichkeitstest.

### ZIELE

Das erste Grundmodul dient Ihrem Einstieg in die Arbeit als lösungsorientierte coachende Führungskraft. Zugleich fördert die Anwendung der Modelle in der Zusammenarbeit als Ausbildungsgruppe die Kontaktaufnahme zueinander. Die unmittelbare Anwendung dient der ersten Selbstklärung zu eigenem Verhaltensmuster und zum Umgang mit eigenen und fremden Werten.

# VON DER HALTUNG ZUM HANDELN

## LÖSUNGSORIENTIERTE GESPRÄCHSFÜHRUNG



*Welche Grundhaltung empfiehlt sich in der Gesprächsführung?*

*Wie frage ich in die „richtige Richtung“?*

*Welche Störungen können im Gespräch entstehen und wie gehe ich mit ihnen um?*

*Wie komme ich eigentlich mit meinem Gesprächspartner vom Problem zur Lösung?*

*Wie kommuniziere ich eigentlich selbst und worauf sollte ich in meinen Gesprächen zukünftig achten?*

*Was ist mein eigener Gesprächsstil?*

### INHALTE

Neben jeder Gesprächsführungstechnik benötigen Sie zunächst eine Grundhaltung zu Ihrer Führungsrolle und Ihrem Gegenüber. Sie werden zugleich erkennen wie aus der Haltung Ideen zum Handeln im Gespräch entstehen. Wir erläutern daher

- das Grundverständnis der humanistischen Psychologie.
- das Konzept der themenzentrierten Interaktion auch nach Ruth Cohn.
- partnerorientierte Gesprächsführung nach Carl Rogers.
- das Dramadreieck aus der Transaktionsanalyse.
- das Konzept der lösungszentrierten Gesprächsführung.

### ZIELE

Sie erhalten Sicherheit im Umgang mit möglichen Störungen im Gespräch und entwickeln ein Verständnis für Ihre lösungsorientierte Haltung als Führungskraft.

# WENN DAS PROBLEM ZUM PROBLEM WIRD

## SYSTEMISCHES DENKEN



*Was heißt systemisch eigentlich?*

*Wie hängen die Dinge eigentlich zusammen?*

*Wie hinterfrage ich sinnvoll die Perspektive meines Gegenübers?*

*An welchem Veränderungshebel soll ich ansetzen?*

*Wie halte ich im Blick, dass ich Teil des Systems meines Gesprächspartners bin?*

*Was tun in der Krise?*

*Welche Chancen stecken in Veränderungen?*

*Wie begleite ich Menschen durch einen Veränderungsprozess?*

*Wie gehe ich mit Angst um?*

*Wie gehe ich selbst mit Veränderungen um?*

### INHALTE

Für die coachende Führungskraft besteht die Herausforderung, selbst Teil des Systems der geführten KollegInnen zu sein. Dies erfordert eine besondere Rollenklärung und Vorgehensweise. Dafür machen wir Sie vertraut mit

- den Grundlagen der Systemtheorie,
- zirkulären und systemorientierten Fragetechniken,
- der lösungsorientierten Kurzzeitberatung nach Steve de Shazer,
- systemische Organisationsentwicklung,
- Wirkkreise und Entscheidungsbäume
- Psychologie und Dynamik der Veränderung,
- Umgang mit Widerstand,
- Haus der Veränderung.

### ZIELE

Neben den partnerorientierten Ansätzen der Gesprächsführung erhalten Sie nunmehr Einblick und Anwendungssicherheit im systemischen Denken und Handeln. Sie erweitern Ihre Analysekompetenzen und lernen daraus systemische Interventionen und Prozesse zu initiieren. Sie gewinnen Sicherheit und Umgang mit und in der Lösungsentwicklung zu krisenhaften erlebten Situationen. Sie werden befähigt, andere Menschen zu Veränderung zu inspirieren.

# DIE GRUPPE ZUM LAUFEN BRINGEN

## TEAMENTWICKLUNG UND KONFLIKTARBEIT



*Wie wird eine Gruppe zum Team?*

*Wie verbinde ich in der Leitungsrolle, dass ich zwischen die Fronten gerate?*

*Wie bringe ich eine Gruppe zum konstruktiven Konflikt?*

*Wie erkenne ich das eigentliche Thema einer Gruppe und wie bearbeite ich es dann?*

*Was mache ich, wenn mir eine Gruppe aus dem Ruder läuft?*

*Wie kann man Konflikte vermeiden?*

*Was tun, wenn es brennt?*

*Wie unterstütze ich andere, gesund zu streiten?*

*Worauf muss ich achten, wenn die Emotionen hochkochen?*

*Was sage ich jemandem, der Konflikte mit anderen hat?*

*Was ist mein eigenes Konfliktverhalten?*

*Wie steht es um meine eigene Konfliktbereitschaft und -fähigkeit?*

### INHALTE

Wir wollen Sie darauf vorbereiten, als Führungskraft Gruppenprozesse zu gestalten, die zu einer Teambildung oder –entwicklung beitragen. Hierfür vermitteln wir Ihnen

- das Modell der Gruppenuhr nach Bruce W. Tuckman.
- die Rolle und Intervention der Gruppenleitung.
- die Gruppenform.
- die Funktion der gruppendynamischen Rollen.
- das Verständnis von der Gruppe als lebendiges System.

Als Führungskraft sind Sie zudem immer wieder mit dem Thema Konflikt beschäftigt, sei es das Sie innere Konflikte mit einem Gesprächspartner klären oder hin zum Umgang mit äußeren Konflikten unterstützen oder es treten in Gruppensituationen Konflikte auf, die Sie hier zielgerichtet moderieren wollen.

In Ihr bisheriges Wissen integrieren Sie hierfür

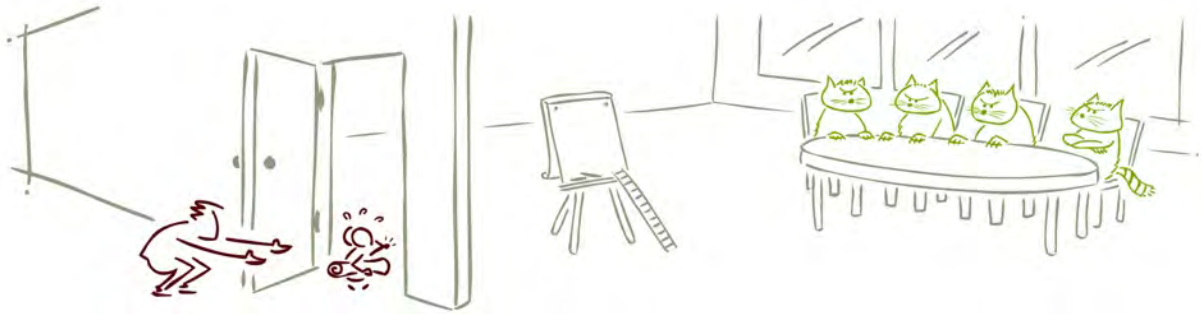
- das Wissen um Konfliktformen, Entstehung und Verlauf.
- Vorbereitung und Ablauf von Konfliktgesprächen.
- das Modell des Menschen als Schichtenwesen.
- die klassische Konfliktklärung nach Christoph Thomann.
- die lösungsorientierte Kompromissentwicklung.
- Möglichkeiten der Konfliktprophylaxe.

## ZIELE

Sie schärfen Ihren analytischen Blick für gruppensdynamische Prozesse und werden befähigt, Gruppen professionell in ihrem Werden zu begleiten. Sie reflektieren Ihr eigenes Konfliktverhalten, um für die anspruchsvolle Rolle als Konfliktmoderator gewappnet zu sein. Zugleich werden Sie befähigt, Menschen in Konfliktsituationen unterstützende und klärende Hilfe zu bieten.

# VOR GRUPPEN TRETEN UND BESTEHEN

## SELBSTBEWUSST AUFTRETEN (WAHLMODUL)



*Wie begeistere ich mein Publikum von der ersten Minute an?*

*Wie Sorge ich für einen positiven ersten Eindruck?*

*Wie binde ich mein Publikum und seine Aufmerksamkeit auch bei längeren (fachlichen) Präsentationen?*

*Wie setze ich Hilfsmittel und Meeting geschickt ein?*

*Wie gestalte ich überzeugende Argumentationsketten?*

*Wie wirkt eigentlich meine Person als Medium und was kann ich besser machen?*

*Welche grundlegenden Fehler sollte ich vermeiden?*

*Welche grundlegenden Erfolgshebel bringe ich mit?*

*Wie gehe ich mit Lampenfieber um?*

*Was ist mein persönlicher Präsentationsstil?*

### INHALTE

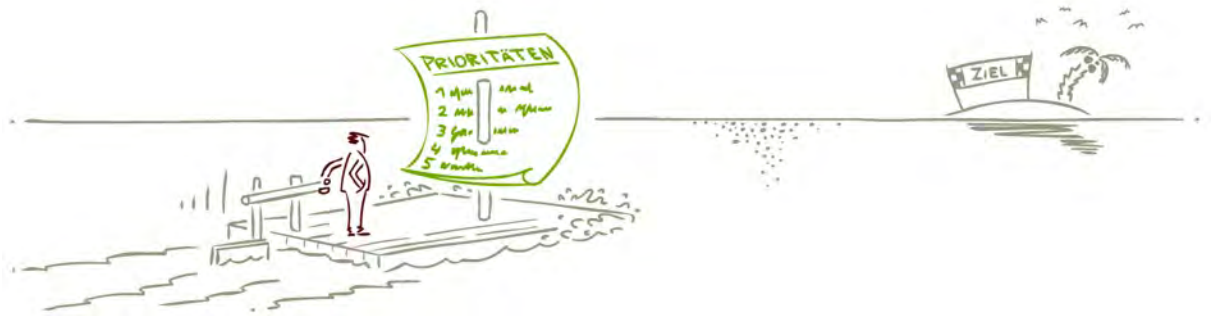
Im Rahmen von Vertrieb und Verkauf, Projektmeetings oder Teamsitzungen oder ihm Rahmen von PR- oder Netzwerkveranstaltungen sind Sie mit Ihrer ganzen Person die Visitenkarte Ihrer Inhalte, Ihres Unternehmens und Ihrer selbst. Sie prüfen daher Ihr persönliches Präsentationsverhalten und erhalten Hinweise für erfolgreiche Präsentationen im beruflichen Kontext.

### ZIELE

Sie gewinnen Selbstbewusstsein über Ihre Wirkung in der Interaktion mit anderen. Damit schärfen Sie Ihren persönlichen Präsentationsstil. Sie entwickeln zudem Hilfen für schwierige Präsentationssituationen.

# TEAMSITZUNGEN EFFEKTIV FÜHREN

## WAHLMODUL



*Moderation, was ist das?*

*Was ist meine Rolle als Moderator?*

*Welche Moderationsmethoden gibt es?*

*Welche Elemente und Instrumente der Visualisierung gibt es?*

*Wie frage ich, um effektive und kreative Lösungen zu bewirken?*

*Wie bereite ich Teamsitzungen vor und nach?*

*Welche Störung gibt es und wie gehe ich damit um?*

*Wie agiere ich souverän bei Konflikten?*

*Was sind Grenzen der Moderation und wie moderiere ich in heißen Phasen?*

*Was ist mein persönlicher Moderations- und Leitungsstil?*

## INHALTE

Wenn das Thema oder die Sachfrage für eine Gruppe im Vordergrund steht, hat sich die moderierende Leitungsrolle als erfolgreiche Methode erwiesen. Durch systematische Aufnahmevisualisierung und –strukturierung aller Teilnehmerbeiträge werden Ergebnisse gemeinsam und konsensorientiert erarbeitet.

## ZIELE

Sie bauen Ihr methodisches Wissen aus, um Teamsitzungen effektiv und zielorientiert führen zu können. Sie kennen die Erfolgsfaktoren in der Vorbereitung und Durchführung von Sitzungen.

# LEBENDIGE ZIELE UND ENTSCHEIDUNGEN

## WAHLMODUL



*Was kann ich tun damit mein Gesprächspartner selbst erkennt, was ich schon sehe?*

*Wie unterstütze ich meinen Gesprächspartner darin, eine Lösung zu entwickeln?*

*Wie Sorge ich dafür, dass diese dann auch umgesetzt wird und Ziele oder Entscheidungen damit lebendig werden?*

*Wie entsteht Kreativität auf Knopfdruck?*

*Welche Entscheidungsmethoden kann ich wann einsetzen?*

*Was ist bereits in meinem Methodenkoffer eingepackt?*

*Wie führe ich Personal- und Zielvereinbarungsgespräche?*

*Was sind unangenehme Gespräche und wie gehe ich mit ihnen um?*

*Welche Gesprächssituationen oder Gesprächspartner erlebe ich als Herausforderung?*

### INHALTE

In diesem Modul steht die Gesprächsführungspraxis im Fokus. Um Gesprächspartner bei Entscheidungen zu unterstützen oder sie zum Handeln zu bewegen, gibt es weitere Hilfsmittel zu den bereits Erlernten. Diese werden praktisch ausprobiert zugleich werden Praxisfragen aus Ihrem Führungsalltag in den Seminarraum geholt. Das Feedback der Ausbilder und der Gruppe unterstützt Sie in Ihrem Werden. Zusätzliche Inhalte des Moduls sind daher Grundlagen der Entscheidungsfindung, Entscheidungsmethoden, Antreiberdynamiken der Transaktionsanalyse.

### ZIELE

Sie erhalten Sicherheit und Umgang mit möglichen Störungen in Gesprächssituationen und entwickeln ein Verständnis für die lösungsorientierte Rolle der Führungskraft. Sie erweitern Ihren praktischen Methodenkoffer mit Hilfsmitteln der Entscheidungsmethoden.

# INTERKULTURELLE KOMPETENZ

## ERFOLGREICHER UMGANG MIT DIVERSITY (WAHLMODUL)



*Wie wirkt Wahrnehmung aufgrund unterschiedlicher kultureller Muster?*

*Wie nehme ich selbst aufgrund meines kulturellen Hintergrundes wahr?*

*Was sind meine kulturellen Normen?*

*Wie äußern sich Kulturunterschiede im Denken und Handeln?*

*Wie gehe ich mit interkulturellen Missverständnissen um?*

*Wie wirkt verbale und nonverbale Kommunikation?*

*Wie gehe ich mit interkulturellen Barrieren um?*

### INHALTE

Der berufliche Alltag bewegt sich heute häufig im internationalen Kontext und zeichnet sich durch eine Vielzahl interkultureller Schnittstellen aus. Dies umfasst sowohl die länderübergreifende Zusammenarbeit als auch das Arbeiten in interkulturell besetzten Teams oder über Firmenkulturen hinweg.

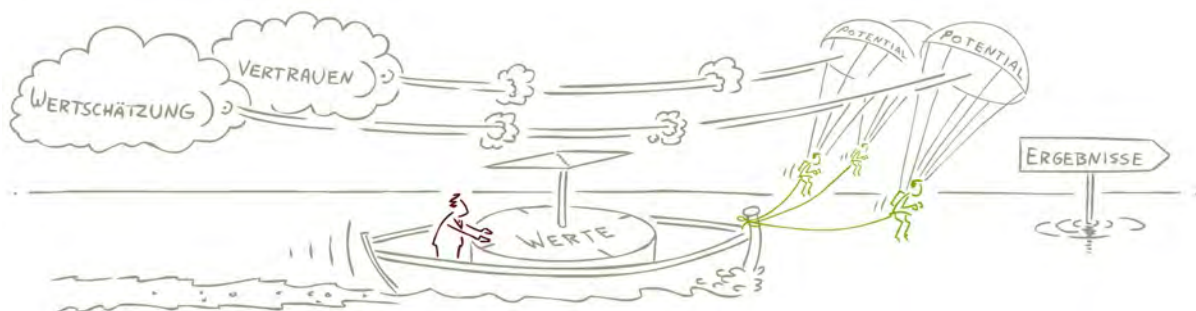
Das interkulturelle Sensibilisierungstraining entwickelt bei den Teilnehmern ein Bewusstsein für die eigenen kulturbedingten beruflichen Handlungsabläufe. Weiterführend können so interkulturelle Überschneidungssituationen erkannt und Missverständnisse geklärt werden.

### ZIELE

Im Sensibilisierungstraining entwickeln Sie ein Bewusstsein, das Ihnen ermöglicht, interkulturell strategisch zu denken und nachhaltig effektiv zu agieren. Sie prüfen Ihre Wahrnehmung, Interpretation und Kommunikation.

# MEINE NEUE FÜHRUNGSROLLE

## DIE EIGENE BALANCE FINDEN UND HALTEN (ABSCHLUSSTAG)



*Wie bringe ich das alles jetzt unter einen Hut?*

*Wie führe ich?*

*In welchen Situationen agiere ich wie?*

*Von wem lasse ich die Finger?*

*Wie sieht mein Methodenkoffer nun aus?*

*Wer bin ich als Führungskraft?*

*Was ist mein Führungsstil?*

*Was muss ich sonst noch wissen?*

*Wie Sorge ich für die eigene Balance?*

*Was ist mir wichtig und welchen Einfluss hat das auf meinen Umgang mit der Zeit?*

### INHALTE

Zum inhaltlichen Abschluss integrieren Sie die bisherigen Inhalte in Ihr persönliches Führungskonzept. Sie definieren Ihre Rolle und Ihre zentralen Ideen zum Umgang mit den Anforderungen an diese Rolle. Zugleich klären Sie noch offene Fragen, z. B. zur Gestaltung bestimmter Gesprächssituationen oder zur eigenen Rollendefinition und –aufstellung. Ferner erhalten Sie mit dem Konzept der acht F's einen Kompass für die persönliche Weiterentwicklung Ihrer Führungspersönlichkeit.

### ZIELE

Sie reflektieren des Ausbildungsverlauf und entwickeln Ihre zukünftige Rolle als Führungskraft, um authentisch und professionell Menschen in Führungssituationen begegnen zu können. Zudem lernen Sie den Ihnen wichtigen Anforderungen an Ihre Person, den adäquaten Raum zu geben.

# ORGANISATORISCHES

## ZEIT UND UMFANG

Die Ausbildungsmodule sind zwei- oder dreitägig, Seminarzeiten sind jeweils 9–17 Uhr.

Die Seminarmodule umfassen insgesamt 16 Tage. Zuzüglich erhalten Sie drei Einzelcoachingsitzungen sowie die telefonische Auswertung des Limbic Personality Checks.

Der Gesamtumfang der Ausbildung umfasst demnach 17 Tage und erstreckt sich über einen Zeitrahmen von etwa 10 Monaten.

## ORT

Um sich ganz auf seine Themen zu konzentrieren, nutzen Sie unsere Räume in Bochum. Sie erreichen uns mit allen gängigen Verkehrsmitteln.

Sofern Sie eine Übernachtung in Bochum während der Ausbildungsmodule wünschen, sind wir gern über unsere Kontingentvereinbarung mit dem Park Inn in Bahnhofsnähe behilflich.

## GEBÜHREN

Die Seminargebühren betragen je Seminartag 470 EUR, das Vorgespräch ist kostenfrei.

Wir stellen jeweils besuchte Module einzeln in Rechnung, so dass Sie die Ausbildung jederzeit unterbrechen oder beenden können.

Die Gesamtkosten der Ausbildung betragen 7.990 EUR.

Alle genannten Preise verstehen sich zzgl. der gesetzlich geltenden Mehrwertsteuer.

## ALLGEMEINES

Eine Förderung der Teilnahme über den Bildungsscheck NRW ist möglich. Hierzu beraten wir Sie gern.

Die Seminargebühren sind i. d. R. steuerlich absetzbar.

Getränke während der Seminarzeiten sowie Speisen in den Mittagspausen sind im Preis enthalten.

Für anfallende Übernachtungskosten sind Sie als Teilnehmer selbst verantwortlich.

## QUALITÄT

Als Mitglied des dvct e.V. - Deutscher Verband für Coaching und Training - unterstützen wir die dort geltenden ethischen Verhaltensgrundsätze sowie Anforderungskriterien für Coaches und Ausbildungsangebote.

## GRUPPENGROSSE

Um ausreichenden Raum für praktische Erfahrungen und individuelle Entwicklung zu geben, streben wir eine Gruppengröße von 4–6 Teilnehmenden an. Sie erhalten somit eine Intensitätsgarantie.

# WER WIR SIND



Hinter allen Unternehmen und Prozessen stehen Personen, die Werte, Stärken und Nutzen erst möglich machen. Das Team der Manufaktur für Wachstum lebt:

**POTENZIAL BEWEGT. LÖSUNG LEBT. SELBSTVERANTWORTUNG WÄCHST.**

In einem Klima von Wertschätzung und Vertrauen gehen wir sorgsam in die Tiefe und fördern Loyalität.

Loyalität bedeutet emotionale Verbundenheit mit dem Wesenskern eines Systems (Person, Gruppe, Organisation).

Freude bereiten uns klare und maßgeschneiderte Lösungen sowie das direkte und ehrliche Wort.

Sie erleben Wachstum und Selbstverantwortung als unsere Leidenschaft.

Kraft, Glück und Wachstum spiegelt sich bei unseren Kunden in unterschiedlicher Form wider, z. B. in wachsender Kraft, Wertschätzung, Begeisterung, Achtsamkeit oder wachsendem Erfolg, Glück, Vertrauen, Engagement, Spaß.

Wir wachsen seit Jahren durch Weiterempfehlung – Kundenbegeisterung ist unser Unternehmenserfolg

## GESCHICHTE

Mit fachkundiger Unterstützung entstand in unserem Standort in Bochum eine stilvolle und persönliche Beratungsatmosphäre, in der sich Tradition, Material und Design verbinden.

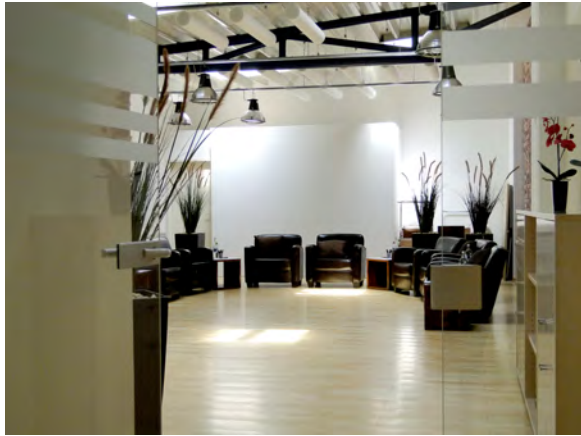
Der Gebäudekomplex hat eine lange handwerkliche Geschichte. Die ehemaligen Produktionshallen werden heute repräsentativ von unseren benachbarten Fotografen als Studio genutzt.

Nach dem Einzug 2005 erfolgte 2008 die bauliche Veränderung und Erweiterung. Inhaltlich haben wir hier seit 2007 mit einer Hamburger Unternehmensberatung gemeinsam am Markt operiert. Dies führte zum Ausbau des angestellten und freiberuflichen Beraternetzwerkes.

2009 fiel die Entscheidung zur strategischen Neuausrichtung.

Ende 2010 erfolgte eine weitere bauliche Erweiterung der Beratungsfläche. Zugleich erfolgte die Umwandlung zur GmbH.

# UNSERE RÄUMLICHKEITEN



## UNSERE TRAINER



Frank Kaulen kreiert lebendige Coaching- und Trainingssituationen, um verantwortungsbewußtes Führungshandeln zu ermöglichen. Mit langjähriger Erfahrung in der Personalentwicklung setzt er seine Expertise in Kombination von aufrichtiger Wertschätzung, klarem Feedback und rheinischer Lebensfreude ein.



Stephan Stockhausen gestaltet seit Mitte der 90er Jahre Prozesse, in denen Erwachsene wachsen können. Als Kind des Ruhrgebiets steht er zu seinen Wurzeln und schätzt daher Menschen, die zupacken und ihre Vorhaben auch in die Tat umsetzen. Als Geschäftsführer der Manufaktur für Wachstum GmbH und leidenschaftlicher Unternehmerberater ist er inspiriert von frischen Unternehmenskonzepten jenseits der tradierten Lehre.



Susanne Trepmann bietet Ihnen Souveränität und Herzlichkeit auch in brisanten Beratungssituationen. Das Team der Manufaktur ergänzt sie mit Organisationsgeschick und Genauigkeit. Ihre sachlich-analytische Beratungskompetenz bringt sie in Einzel- und Teamcoachings ein.



Michael Wippermann entwickelt Ihr Präsentations- und Moderationsverhalten vor Publikum und in Gesprächen. Mit Humor und positiver Wahrnehmung begeistert er Sie, auch mal andere und neue Wege zu gehen und motiviert zu authentischer Körpersprache.

# REFERENZEN / MEINUNGEN

Wir danken für ihr Vertrauen in der Zusammenarbeit Menschen aus folgenden Unternehmen:

- Ansell GmbH Deutschland
- ALBA Alubau & Bauelemente GmbH
- ALDI Süd
- AOK Bundesverband GbR
- Arzt Mobil e. V.
- AXA Customer Care GmbH
- BaWIG GmbH & Co. KG
- Bildungsinstitut der IHK Hellweg-Sauerland GmbH
- BKK Gesundheit
- BKKvorOrt
- BP Deutschland AG
- Buchconsult
- Bundesministerium der Verteidigung
- Coca-Cola Erfrischungsgetränke AG
- Commerzbank AG
- Credit Agricole Luxembourg Bank S. A.
- Desch Antriebstechnik GmbH & Co. KG
- Deutsche Bahn AG
- DEW21 Dortmunder Energie- und Wasserversorgung GmbH
- DIS AG
- Die Zeit
- Douglas Informatik & Service GmbH
- Dura Automotive GmbH
- Ernsting's family GmbH & Co. KG
- Fiedler und Partner
- Gloria GmbH
- Henkel AG & Co. KGaA
- HEWI Heinrich Wilken GmbH
- Hotel Wiesmann
- IES GmbH an der Universität Hannover
- Justiz NRW
- Kirchhoff Automotive Deutschland GmbH
- Kleeschulte GmbH & Co. KG
- KONE GmbH
- Kölner Institut für Managementberatung
- Kverneland Group Deutschland GmbH
- KW-Software GmbH
- Leasing Union GmbH & Co. KG
- Lingua-Systems Software GmbH
- Loesche GmbH
- L'Oréal Deutschland GmbH
- LVM Versicherungen AG
- m.e.b. Consulting
- Moving Targets Consulting GmbH
- Möbel Turflon GmbH & Co. KG
- Noventum Consulting GmbH
- Orthopädische Praxis Dr. Rolf Junior
- Peter Peters & Freunde GmbH
- Phoenix Contact GmbH & Co. KG
- Phoenix Testlab GmbH
- PixelProfil
- Postbank AG
- Procter & Gamble Prestige Products GmbH
- QMC Unternehmensberatung GmbH

- rds energies GmbH
- Restaurant Herr B.
- Ruhr-Universität Bochum
- Schmitz Cargobull AG
- Sektor Werbung
- Siepman-Werke GmbH & Co. KG
- SimuForm GmbH
- Sparkassen IT-Service GmbH
- Spirit Training und Consulting GmbH
- SQS AG
- Stadt Altena
- Stadtwerke Bochum GmbH
- Stadtwerke Ratingen GmbH
- St. Barbara-Klinik Hamm-Heessen
- Sykes Enterprises Bochum GmbH & Co. KG
- Tandberg Data GmbH
- Trilux GmbH & Co. KG
- Umzug Hitzke
- Union Krankenversicherung AG
- Vodafone D2 GmbH
- Volksbank Hellweg eG
- Volksfürsorge AG
- Waters GmbH
- Welcome Hotels GmbH
- Wickenburg Bäcker und Konditor GmbH

# KONTAKT



## MANUFAKTUR FÜR WACHSTUM GMBH

Castroper Str. 91a

44791 Bochum

T 0234 7095845

E [post@manufaktur-wachstum.de](mailto:post@manufaktur-wachstum.de)

W [www.die-fuehrungspersoenlichkeit.de](http://www.die-fuehrungspersoenlichkeit.de)

W [www.manufaktur-wachstum.de](http://www.manufaktur-wachstum.de)